



KOLESTON PERFECT⁺

PRODUCT GUIDE

製品ガイド

PURE BALANCE TECHNOLOGY

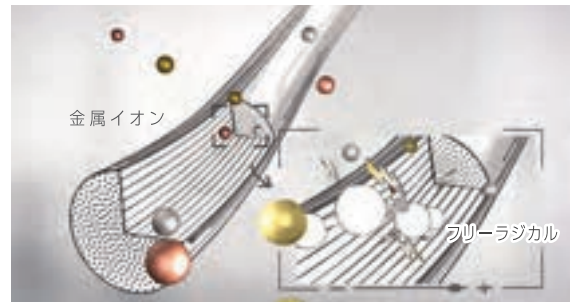
金属イオン(銅)によって生成されるフリーラジカルがヘアカラーに与える影響に着目。

正確で美しい発色と、繰り返されるヘアカラーによるダメージへの配慮を目指した、こだわりのテクノロジー。

フリーラジカルがヘアカラーに与える影響

1 金属イオンによるフリーラジカルの生成

毛髪には多くの金属イオン(銅)が存在し、特にダメージの大きい毛先部分には、より多くの金属イオンが集中しています。金属イオンはヘアカラー剤に含まれる過酸化水素と反応することでフリーラジカルを生成します。



金属イオン(銅)が過酸化水素と反応しフリーラジカルを生成。

2 正確な発色を妨げるフリーラジカル

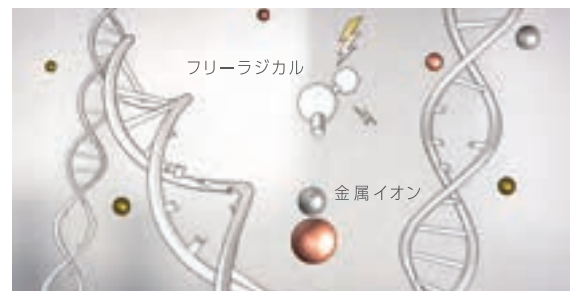
毛髪で発生したフリーラジカルは、ヘアカラーの発色に大きな影響を与えます。フリーラジカルによってカプラーが正しい染料中間体と結合できず、間違った色の分子が形成されることで、本来の色調とは異なる色調に変化してしまいます。その結果、狙い通りの正確な色表現が困難になるのです。



ピュアバランステクノロジーなし ピュアバランステクノロジーあり

3 キューティクルダメージの一因に

生成されたフリーラジカルは、ヘアカラーの色表現を阻害するだけではなく、キューティクルのケラチン結合を切断します。それがダメージを引き起こす一因になっています。

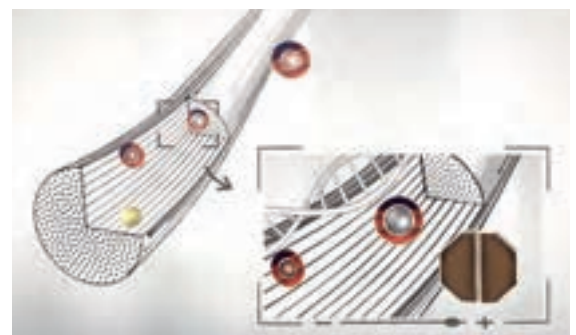


フリーラジカルがキューティクルの結合を破壊し、ダメージの一因に。

ピュアバランステクノロジー

美しいヘアカラーを、ずっと楽しみ続けるために。

コレストン パーフェクト+ のピュアバランステクノロジーは、毛髪に存在する金属イオン(銅)を封鎖し*1、フリーラジカルの発生を抑えます。染料が毛髪内部に深く浸透し、正確に発色することで、美しく鮮やかな色表現と8週間の色持ちを目指しました。また、キューティクルのダメージにも配慮*2、繰り返しのヘアカラー施術でも、つややかで美しいカラーヘアを楽しむことができます。



金属イオン(銅)を封鎖し*1、フリーラジカルを抑制。毛髪内部での正確な発色を促します。

*1 キレート作用のこと *2 従来品(コレストン パーフェクト))との比較

WHAT'S KOLESTON PERFECT+?

どこまでもこだわりぬいた発色。

最も美しい色表現*¹と、カラーの繰り返しによるダメージに配慮*¹

正確な発色

髪の中から、正確な発色。

毛髪内部での正確な色素結合を促進し、根元から毛先まで均一で狙い通りの色表現と8週間の色持ちを目指しました。

ダメージに 配慮

ダメージに配慮し、つややかな髪へ。

毛髪に存在する金属イオン(銅)と、ヘアカラーの化学反応により生み出されるフリーラジカルの発生を抑え*² キューティクルダメージの軽減に配慮。

美しい輝き

不純物の蓄積を抑え、美しい色と輝きを。

毛髪に付着する不純物や残留物の蓄積を抑え*² 光の反射を助けます。繰り返しのカラーリングでも美しい色表現と輝きの維持を目指しました。

使いやすさ

的確で快適な施術をサポート、気になる臭いも大幅カット。

従来品*²に比べて、アンモニア臭を65%カット。カラー剤の混ぜやすさ、塗布のしやすさが向上し、根元から毛先まで伸びやすく、広がりやすいので的確に施術することができます。

*¹ コレストン史上、ダメージヘアへのカラーリングにおいて *² 従来品(コレストン パーフェクト)との比較



コレストン パーフェクト + (1剤) 80g 全182色 [医薬部外品]



ウエロキシソン パーフェクト + (2剤) [医薬部外品]
1,000mL 6%, 4.5%, 3%, AC2%

シェードラインナップ

CREATIVE

クリエイティブ

クリアで鮮やかな、個性豊かなカラー
クリエイティビティーを刺激するカラフルな色相で、
彩度の高い色表現が可能に。

BRIGHT BROWN

ブライトブラウン(BB)

色鮮やかな明るいブラウン
白髪もファッションカラーのような美しい仕上がりに。
自然なブラウンヘアやダブルカラーのオンカラーにも。

NATURE CONTROL

ネイチャーコントロール

日本人特有のメラニン色素の補正に配慮したライン
トーンアップやトーンダウンの明暗や、
赤み・黄みを簡単にコントロール。

VEIL TEXTURE

ヴェールテクスチャー

やわらかなヴェール感のあるカラー
灰白色(ホワイトグレー)をベースに開発。やわらかい色で
ヴェールで包まれた質感を表現したいときに。

NATURAL BROWN

ナチュラルブラウン(NB)

深みのあるダークなブラウン
白髪を自然にカバーしたい時や、ハイトーンからの
トーンダウンにも。ツヤを活かした暗髪へ。

COLOR CONTROL

カラーコントロール

ベースカラーに色やニュアンスをプラスする
コントロールカラー。ブリーチオンカラーにも。
自由自在に色やニュアンスをコントロールし、デザインの可能性を広げる。

2 剤

ウエロキソン パーフェクト + 1,000mL 仕上がりイメージに合わせて、最適なものをお選びください 医薬部外品



6%

4.5%

3%

コレストンパーフェクト + 専用のオイルディベロッパー。
反応初期に出るアンモニア臭を効果的に軽減。
1剤との混合で伸びやすく、留まりやすい適切な粘性に。



AC2%

コレストンパーフェクト + 専用のアルカリ
キャンセラー。より髪への負担に配慮し*2
より色の持続を可能に*3

最大50%アルカリキャンセル*1

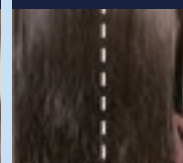
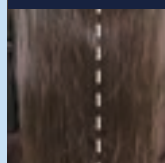
髪への負担に配慮*2

色の持続 &
色の方向性・均一性をよりキープ*3

繰り返し施術した経過

ヘアカラー2回目後
8週間経過した髪

ヘアカラー3回目



8/2+AC2% 8/2+3%

8/2+AC2% 8/2+3%

ミックス比

通常シェードの場合

1:1

11Lv・12Lv・[ブリーチオン]の場合

1:2

14Lvの場合

1:3

放置時間

ノーキャップ、自然放置

約 30分

【ブリーチオン】
約 15分

*1 低アンモニアシェードのコレストンパーフェクト + とウエロキソンパーフェクト + 3%を使用した場合と比較。*2 カラーを繰り返した髪において、コレストンパーフェクト + とウエロキソンパーフェクト + 3%を使用した場合と比較。*3 カラーを繰り返した髪において、コレストンパーフェクト + とウエロキソンパーフェクト + 6%、3%を使用した場合と比較。



COLOR CHART

白100%ベースに染めたイメージ色調



コレストン パーフェクト+ デジタルカラーチャート
ダウンロードはこちら



NATURE CONTROL CREATIVE クリエイティブ

ネイチャーコントロール スキン グレイ パール ホワイトパール ビリジアン イエロー マンダリン マゼンタ カシス バイオレット インディゴ プラチナ レジエント リュクスシルバー

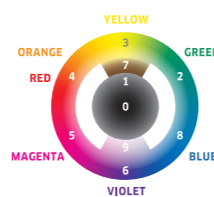
14 ※1+3	14/00	14/1	14/16	14/2	14/3	14/4	14/5	14/56	14/6	14/8		
12 ※1+2	12/00	12/1	12/16	12/2	12/3	12/4	12/5	12/56	12/6	12/8		
11 ※1+2												
10	10/00	10/1	10/16	10/2	10/3	10/4	10/5	10/56	10/6	10/8		
9	9/00									9/81	9/89	
8	8/00	8/1	8/16	8/2	8/3	8/4	8/5	8/56	8/6	8/8	8/81	8/89
7	7/00									7/81	7/89	
6	6/00	6/1	6/16	6/2	6/3	6/4	6/5	6/56	6/6	6/8	6/81	6/89
5	5/00										5/89	

コレストン パーフェクト+ 色番号システム

コレストン パーフェクト+の色番号システムは、明度と色相を表す数字で構成されています。

明度 8
色相 17
メインカラー サブカラー

色相
0 ブラック・ナチュラル
1 アッシュ
2 マット (グリーン)
3 ゴールド (イエロー)
4 オレンジ・レッド
5 マゼンタ
6 バイオレット
7 ブラウン
8 ブルー
9 ヴェール



VEIL TEXTURE ヴェールテクスチャー

ヴェールグレイ ヴェールビルドアン ヴェールイエロー ヴェールマンダリン ヴェールマゼンタ ヴェールバイオレット ヴェールベージュ

14/91	14/93	14/95			
12/91	12/92	12/93	12/94	12/95	12/96
10/91	10/92	10/93	10/94	10/95	10/96
8/91	8/92	8/93	8/94	8/95	8/96
6/91	6/92	6/93	6/94	6/95	6/96

BRIGHT BROWN ブライトブラウン [BB]

BBアッシュ BBオリーブ BBゴールド BBピンク リュクスアッシュ ホワイトブラウン BBチェスナット

11/17	11/27	11/37	11/47	11/77
10/17	10/27	10/37	10/47	10/77
9/17	9/27	9/37	9/47	9/71
8/17	8/27	8/37	8/47	8/71
7/17	7/27	7/37	7/47	7/71
6/71	6/76			
5/76				
3/71				

NATURAL BROWN ナチュラルブラウン [NB]

NBブラック NBマット NBイエロー NBウォーム NBベージュ

8/0	8/02	8/03	8/04	8/07
7/0	7/02	7/03	7/04	7/07
6/0	6/02	6/03	6/04	6/07
5/0	5/02	5/03	5/04	5/07
4/0			4/04	4/07
3/0				
2/0				
1/0				

COLOR CONTROL

カラーコントロール

ブリーチオン ※1+2



※染める前の髪質、髪の状態、地毛の色により、染め上がりの色が多少異なる場合があります。

※印刷物のため、実際の染め上がりの色とは若干異なります。

※2剤の混合率は「通常シェード 1:1」「11明度・12明度・カラーコントロールブリーチオン 1:2」「14明度 1:3」です。

こだわる人ほど、惹かれる色。個性豊かなシェードラインナップ

NATURE CONTROL		
ネイチャーコントロール		
00	ネイチャーコントロール	日本人のメラニン色素の色をターゲットにした色設計。明暗のコントロールが簡単に。自然で上質なブラウンを表現できます。
80	スキン	ほんのり紫を感じるブルーグレイベース。硬い髪の赤みを抑える高い補正力で、やわらかな印象の「質感ブラウン」に。

CREATIVE		
クリエイティブ		
1	グレイ	補色や青みを含まない純粋な無彩色。単色使いだけでなく、他のシェードとのアレンジで彩度コントロールができる活用度の高い人気シェード。
16	パール	パールのようなシアーなツヤとやわらかな質感を表現できます。アンダーや褪せ傾向を考慮し、クールトーン(ブルーパープル)をベースにした色設計。
18	ホワイトパール	補色のブルーバイオレットが黄みを消しつつ、寒色寄りのシャープな白っぽさを表現します。紫が強すぎないので使いやすく、複雑なカラー履歴を持つさまざまなベース毛に対応します。
2	ピリジアン	独特の「青緑」が印象的なカラー。ブリーチなしのベースに対しても、赤みをしっかり抑えて、沈みすぎることのないクリアな透明感を表現できます。
3	イエロー	アルカリカラーならではの絶妙な鮮やかさで肌なじみのよいイエロー。フルブリーチでイエローブンドを表現したり、オンカラーでハニーベージュにしたいときにも便利なシェード。
4	マンダリン	マンダリンオレンジのような鮮やかな橙色。ブリーチなしでもパッと目を引く華やかな発色を楽しめます。ワンブリーチやハイトーンのオンカラーにも。
5	マゼンタ	色鮮やかな発色が魅力のマゼンタ(赤紫)。ブリーチなしでも主張のあるボルドーピンクを表現できます。
56	カシス	まるやかで深みのあるカシスレッド。アンダーや褪せ傾向を考慮したクールトーン(ブルーパープル)がベースの色設計。
6	バイオレット	深みのあるグレープのような紫(バイオレット)。肌の透明感が強調され、クールで透明感のある上品な印象に。黄みを調整する補色としても活用される定番シェード。
8	インディゴ	ピュアでクリアなブルーが硬い髪の赤みやオレンジみを抑え、透明感の高いブルーアッシュに。赤みを抑える補色としても活用できます。
81	プラチナレジェンド	独特の色表現で、主役から補正までこなす優秀カラー。あらゆる髪質やコンディションの髪にやわらかな質感と輝きを与え明暗に関わらず透明感ある髪色に。トーンダウンやブリーチオン、白髪素材など幅広いシーンでお使いいただけます。
89	リュクスシルバー	赤みをださないクールなグレイッシュ感。彩度の低い落ち着いたカラーながらもにがりのない透明感のある髪色に。白髪染め特有の赤みやオレンジが気になる方にオススメ。

COLOR CONTROL							
カラーコントロール							
トープ	グレイッシュなパープルブラウン。明るめの髪やブリーチ毛にも使いやすく、やわらかな質感に整えます。	クリア	透明	ネイビー	紺色	シルバーブースター	シルバーの深みでクールな仕上がりに。
ホワイトベージュ	きりっとしたクールな印象。黄みのない上品な色味で明度を落とさずに白っぽいベージュに仕上げます。	シルバー	薄灰色	プラチナ	濃灰紫色	グレイージュブースター	グレイージュの深みでやわらかな仕上がりに。
ホワイトピンクベージュ	ピンク系でつくるミルクティーの鉄板カラー。アンダーのイエローを抑えながら、ピンクでつくるやわらかい白っぽさが魅力。	スモーク	灰色	グレイージュ	灰褐色	ディープブースター	ブラウンの深みであたたかみのある仕上がりに。
リュクスグレイ	赤みのないグレイージュ。白髪やブリーチ毛の黄みを抑え、年齢肌を明るく見せてくれます。明度を上げず、最低限のアルカリで調整されているので白髪素材を生かすオンカラーに最適。	ダル	濃濁緑色	ベージュ	薄茶色		
リュクスベージュ	まるやかで落ち着いたきのあるナチュラルベージュが、年齢肌にも自然になじみ、やさしい印象に。白髪率の高い方へのオンカラーに。	ピンク	濃桃色	ブラウン	茶色		
		パープル	紫色				

VEIL TEXTURE		
ヴェールテクスチャー		
91	ヴェールグレイ	ほどよくすみ感がちょうどいい、やわらかアッシュの新定番。ニュアンスあるグレイが寒色なのにあたたかくやわらかな透明感ブラウンを表現。
92	ヴェールピリジアン	ホワイトグレイのヴェールをかけたようなやわらかなイエローグリーン。赤みを出さず、クールな雰囲気の中にもやさしいニュアンスが漂うオリーブカラーに。
93	ヴェールイエロー	イエローにヴェールをかけたようなやわらかな印象に。ハニーベージュやイエローベージュ系にしたい方におススメ。
94	ヴェールマンダリン	マンダリンをホワイトグレイでくすませたようなやわらかなオレンジ。肌の明るさを引き立てカジュアルで透け感のあるヘアにしたい時におススメ。
95	ヴェールマゼンタ	淡いピンクから深みのあるピンクまで、あらゆるピンク系レシビのベースになるシェード。やわらかい質感づくりの補色使いも人気。
96	ヴェールバイオレット	やわらかなラベンダーカラーに。ブリーチオンカラーに必要な、気になる黄みを調整する役割としても広く活用されている補色の定番シェード。
97	ヴェールベージュ	ホワイトグレイのヴェールをかけたようなやわらかいベージュ。赤みやマットみを感じさせないクールな印象の人気シェード。

BRIGHT BROWN		
ブライトブラウン[BB]		
17	BBアッシュ	くすみのあるアッシュブラウンが黒髪の赤みをキャンセルして自然なブラウンに。白髪もくすみのある明るいブラウンに染め上げ馴染ませます。
27	BBオリーブ	明るいブラウンベースにやさしいオリーブの色調をプラス。自然なブラウンヘアやブリーチオンカラー、白髪素材へのアプローチなど、ブラウンでコントロールしたい時に使いやすいシェード。
37	BBゴールド	程よい明るさとあたたかみを感じるライトブラウンを表現します。イエローベースの肌と馴染みやすく華やかで上品な印象を与えます。白髪素材も明るさを維持して馴染ませてくれます。
47	BBピンク	小豆のような紫みをほんのり感じるピンクブラウン。白髪をほかしながら透明感を楽しみたい時にもおススメです。
71	リュクスアッシュ	わざとらしさのない自然な色調で白髪をカモフラージュしてくれるクールブラウン。寒色の雰囲気がありながらも、あたたかみを感じる上品な印象に。脱白髪染めのファーストステップにもピッタリ。
76	ホワイトブラウン	ほのかにピンクを感じる白っぽいブラウンを表現できます。白髪のある方などあらゆる世代の幅広いベースに対応。ハイトーンからのトーンダウンでも透け感の残る白っぽいブラウンを楽しめます。
77	BBチェスナット	上品な印象のニュートラルなブラウン。白髪もほかしながら透明感のあるブラウンを演出できます。

NATURAL BROWN		
ナチュラルブラウン[NB]		
0	NBブラック	黒。明るめの髪や白髪を自然な黒髪に。低明度ブラックは、デザインのコントラストを強めたいローライトやブルーブラックに最適。
02	NBマット	深い緑味の褐色。白髪のカバー力が高く、赤みを抑えた仕上がり。コントラストハイライトのベース色や、白髪のある方へのデザインカラー、根元対応など幅広く使えるシェード。
03	NBイエロー	落ち着いた黄色の褐色。青みや赤みに偏らず深みのあるイエローブラウンに。暗めの髪色でも深みを感じながら明るい印象を保ちたいときに最適です。白髪を自然なイエローブラウンに染め上げます。
04	NBウォーム	深い赤色の褐色。深みのあるウォームブラウンが落ち着きとツヤ感を表現します。白髪をあたたかみのあるブラウンに染め上げます。
07	NBベージュ	上品な茶褐色。ニュートラルなダークブラウン。白髪も染めながら深みのある自然なブラウンを表現できます。