

● LUXE BEIGE
[リュクスベージュ]



新生部：
1cm
既染部：
脱白髪染めが完了し、現在は1.5
カ月周期で根元のリタッチを行っ
ている状態
ブリーチ履歴：
なし
白髪率：
80%

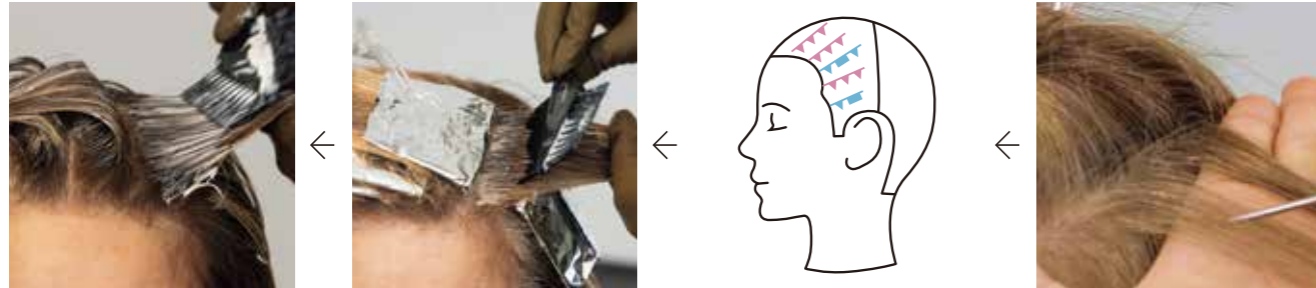


白髪・黒髪・
ブリーチ毛が
リュクスベージュで
程良くブレンド

リュクスベージュで白髪・黒髪・ブリーチ毛の異なる素材が調和した。
今回のハイライト施術で、明部と暗部のコントラストをより強調。
中間～毛先は白髪をハイライトのように活かしている状態。

Process (プロセス)

Movie (ムービー)



■ オンカラー
薄く色味を入れたいため、リュクスベージュに対してクリアを20倍で使用。ブリーチによりオレンジ味がやや出ている部分を整える。

■ ベース (間塗り)
リュクスベージュで間塗りを行う。地毛の白髪を活かすために中間～毛先はクリアも使用して毛先に残留させないように塗布。

ランダムにウィーピング
ウィーピング
(チップ1cm、ピッチ1cm)
※ヘビーサイド6枚、ライトサイド3枚の
ホイルカラー

■ ブリーチ
白髪の部分を自立させるイメージで黒髪を減らすようにランダムにハイライトを入れる。白髪が少ない部分はチップ1cm、ピッチ1cmのハイライトを入れる。



LUXE BEIGE

原田健司
はらだけんじ / 1985年生まれ。佐賀県出身。大村美容専門学校卒業後、都内1店舗を経て、CUTTERSにて活動し、2020年よりCUTTERSでフリーランスのカラーリストとして活躍。グレイ世代の女性から絶大な支持を得ている。カラーリスト歴18年。脱白髪染めカラー率は98%。

それぞれの段階に合わせて
内面も一緒に移行できる

白髪の生え方は1人ひとり違います。僕は脱白髪染めの初期段階はブラウンが多めのリュクスアッシュ (/71) から始め、白髪染めが剥がれて透明感が出たらリュクスシルバー (/89) へ移行。白髪率が増えたらリュクスベージュやリュクスグレイで白髪を活かしています。段階に合わせて内面と外面を同時にステップアップできるシリーズです (談)。

— 白髪染めを卒業した世代へ —
素材に馴染む
洗練まろやかベージュ

ピアシ ¥55,000 / Sidhe

Recipe (レシピ)

■ ブリーチでハイライト後
■ ベース (間塗り)
・根元
リュクスベージュ (ox6%)
・中間～毛先
リュクスベージュ : クリア = 1 : 7 (ox3%)

■ オンカラー
・根元～毛先
リュクスベージュ : クリア = 1 : 20 (ox3%)

LUXE GRAY

[リュクスグレイ]



After

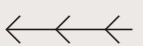


Before

新生部：
2cm
既染部：
脱白髪染めが完了し、現在は1.5カ月周期で根元のリタッチを行っている状態
ブリーチ履歴：
半年前にハイライト
白髪率：
80%



白髪と黒髪の差がある髪も、ブリーチせずにリュクスグレイ1本でつながった。



根元の白髪をカバーしながら、中間～毛先はベースを活かす。



ハイライトを入れずにリュクスグレイで白髪をつなぐ

Process [プロセス]

Movie [ムービー]



■ 中間～毛先のオンカラー
中間～毛先にはACを用いダメージに配慮しながら、刷毛を横方向に動かして塗布。ハイライト履歴によりやや明るい顔周りもリュクスグレイ1本で自然に馴染む。



■ 根元のオンカラー
根元は刷毛の3分の1に薬剤をのせ、カラー剤を「塗りおく」ように塗布。毛先に根元の暗い薬剤が付かないように、根元に溜めるように塗布。

ox3%で色が入りワンカラーでつながる!

私は「白髪ぼかし=ハイライト施術」がすべてだとは思っておらず、ご自宅に帰ったあともツヤがあって扱いやすいことが一番大事だと考えています。今回のモデルさんくらいBeforeに黒髪と白髪の差があっても、LUXE COLOR COLLECTIONならブリーチせずに新生部の白髪をキレイに既染部につなげられることを見せたいと思い、あえてオンカラーのみで施術しました。これまで明るい白髪染めは高明度と低明度の薬剤、補色の3色が必要で、薬剤をつくる人によって色が変わること。LUXE COLOR COLLECTIONは1本で仕上がるので、誰が担当しても同じ仕上がりになります。根元もox3%で染められるため、安心感のある1本になると思います(談)。

LUXE GRAY

nex the salon
西川万由

にしかわまゆ/三重県出身。資生堂美容技術専門学校卒業後、都内2店舗を経てnex the salonのヘアカラー部門の立ち上げに参画。現在はクリエイティブディレクターとしてオンラインセミナーでも活躍する若手実力カラー特化美容師。

— 白髪活かし上級者へ —

黄赤を感じない大人ための上品グレンジュ

Recipe [レシピ]

- オンカラー
- ・根元
リュクスグレイ (ox3%)
- ・中間～毛先
リュクスグレイ (AC2%)



● /89 LUXE SILVER

[リュクスシルバー]



カラー履歴：
なし（シルバーシャンプー使用）
ブリーチ履歴：
なし
白髪率：
90%



ブリーチで
つくった明暗が
リュクスシルバーで
上品に馴染む

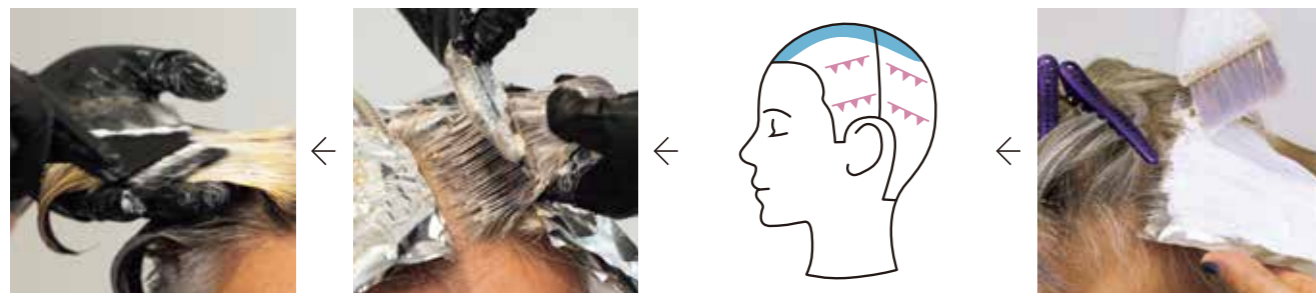
リュクスシルバーで白髪・黒髪・ブリーチ毛が上品に馴染んだ。

ハイライトを入れ、明暗のコントラストをプラス。

カラー履歴、ブリーチ履歴がなく、ランダムに白髪が生えている状態。

Process (プロセス)

Movie (ムービー)



■ オンカラー
中間～毛先は6/89とクリアを使い透明感を出しつつ、根元はベースと同じ配合で根元から毛先に向かってグラデーションをつくる。

■ ベース（間塗り）
暗すぎず透けすぎない配合で、ハイライトの下に暗い部分をつくる。

■ スライシング
■ ウィーピング
(チップ1cm、ピッチ2cm)

■ ブリーチ
トップにヘビーサイド2cm、ライトサイド1cmのスライシングを入れ、サイドとバックはウィーピング。根元の白髪が伸びても自然に見えるようにブラシでぼかす。



LUXE SILVER

REDEAL
金子圭介

かねこけいすけ / 1994年生まれ。埼玉県出身。埼玉県理容美容専門学校卒業後、県内1店舗を経て2020年にREDEAL オープニングスタッフとして店長に就任。筋感を活かしたオリジナルのカラー技法「白髪手術」を考案し、30～80代のグレイ世代の女性だけでなく、男性からも支持を得ている。

これまでのシルバーより 色落ちがキレイ！

シルバー系の中でも、リュクスシルバー（/89）にしかない強みは褪せ時のキレイさ。リュクスアッシュ（/71）よりブラウン味がないので白髪染めが剥がれてきたタイミングで挑戦しやすく、陰影カラーも魅せやすいですね。反対にリュクスベージュやリュクスグレイは明度差を調和させることも得意。目的に合わせてあらゆるシーンで使い分けられます（談）。

— 白髪染めが剥がれてきたら — 陰影を印象づける 知的なクール・シルバー

Recipe (レシピ)

■ ブリーチでハイライト後

■ ベース（間塗り）

6/89（リュクスシルバー）：6/02（NB マット）：5/02（NB マット） = 2：1：1（ox3%）

■ オンカラー

・ 中間～毛先

6/89：クリア = 1：3（ox3%）

・ 根元

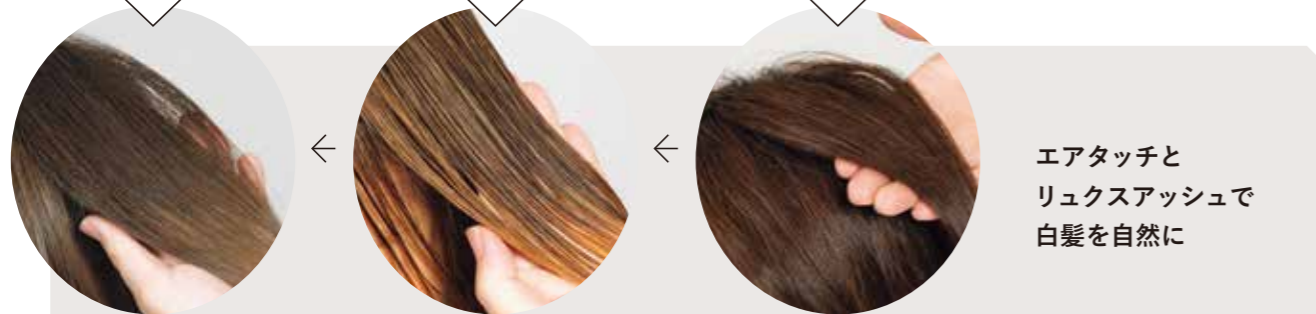
6/89：6/02：5/02 = 2：1：1（ox3%）

● /71 LUXE ASH

[リュクスアッシュ]



新生部：
3cm
既染部：
グレージュが褪色し、グレイ味のかかったブラウン
ブリーチ履歴：
4カ月前に細めの
ハイライト施術
白髪率：
30%

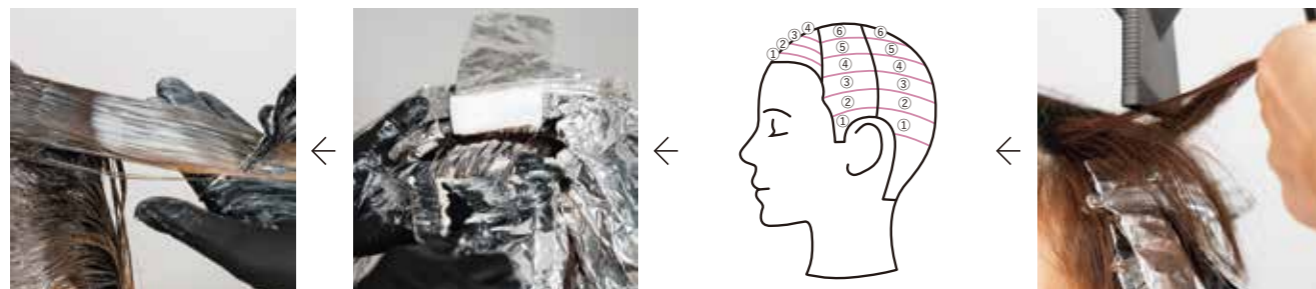


エアタッチと
リュクスアッシュで
白髪を自然に

エアタッチとリュクスアッシュで白髪が自然に馴染んだ。
全体の明度が明るくなった状態。毛先は前回のハイライトに今回のエアタッチが重なりより明るくなっている。
ハイライト履歴にエアタッチで明暗を足す。

Process (プロセス)

Movie (ムービー)



■ オンカラー
オンカラーでは中間～毛先は8/71を塗布。間塗りと同色を使うことで、2回色がのった部分は深みが出て、赤味も残りにくくなる。

■ ベース (間塗り)
エアタッチで落とした髪（ブリーチを入れていない部分）に9/71を塗布。明暗をつけることが目的ではなく、オンカラー時に色の深みを出すためにダブルカラーを行った。

□ エアタッチ (50%落とす)
※右サイドも同様。右バックのトップは毛流れに合わせて7枚のホルカラー

■ ブリーチ
1パネルあたり約50%の髪を落とし、残った髪をブリーチ。全頭にエアタッチを行う。

— 脱白髪染めのスタートアップ —
**白髪に自然と馴染む
あたたかアッシュ**



LUXE ASH

ABBEY 龍正也
りゅうせいや / 1988年生まれ。福岡県出身。ハリウッドワールド美容専門学校卒業後、ABBEY入社。本店店長を経て今年5月、ABBEY 4のオープンとともにABBEY 4代表に就任。カットを軸に6年前からバレイヤージュを提案し始め、自身のInstagramではオリジナルのカラー技法「白髪改善カラー」で絶大な支持を得ている。

リュクスアッシュではじめる 洗練された脱白髪染めカラー

コミュニティの中で「一番おしゃれで自然」。そんな一目置かれる女性を目指して日々カラー提案を行なっています。今回使用したリュクスアッシュ (/71) は年齢肌への肌なじみを考慮した色設計のため寒色に寄りすぎず、くすみも気にせず使える1本。次回来店までに白髪が出て馴染みが良く、脱白髪染めのスタートアップに使いやすいカラーだと思います (談)。

Recipe (レシピ)

- ブリーチでハイライト後
- ベース (間塗り)
9/71 (リュクスアッシュ) [ox3%]
- オンカラー
・根元
6/71 [ox6%]
・中間～毛先
8/71 [ox6%]

※1剤はすべてコレストンパーフェクト+ (医薬部外品) 使用、2剤はすべてウエロキソン パーフェクト+ (医薬部外品) 使用