



NEXT VISION BOOK

Ray
BEAMS

NYLON
JAPAN

HAIR+FASHION KEYWORDS

ヘアとファッションのトップランナーが導く、トレンド最前線

ビューティ業界を牽引するトップスタイリスト3名と、ファッションの最前線を走るRay BEAMSチームが発信する、ネクストトレンドマップをチェック。最新のヘアカラーとファッションの潮流を自在に乗りこなし、今のムードをまとった“最高のスタイル”を手に入れて。



HAIR COLOR KEYWORDS

TERRACOTTA ROSE

by Ryota Nomoto (HEIMER)

品格と透明感を宿す、テラコッタロゼの新境地

クラシカルなムードが高まる今季、注目は肌に溶け込むような上品カラー。今トレンドのブラウンと、秋に向けてネクストトレンドであるベージュとの中間のカラーである“テラコッタロゼ”は、柔らかさと自信を両立する新定番。透明感のあるまろやかな発色で、肌映えと品格を同時に叶える。スタイリングも、オイルではなく、トリートメント系のオイルを使って、癖毛っぽい雰囲気や、スタイリングをしていない感じのスタイリングにもっていくのが今のムード。

HAIR COLOR KEYWORDS

AURA PASTEL SHIFT

by TAKUMA (LiL Raum)

曖昧な輝きで魅せる、大人ペールの新境地

ピンクとラベンダーの狭間を漂う曖昧なニュアンスカラーが、新たなトレンドに。情報社会の今、トレンドも数ある中から自分にフィットするものをキャッチし、ある意味トレンドというものがないまじになっていることをヘアでも表現。急浮上しているローライトカラーも採用し、ガーリーなカラーを引き締めることで洗練された大人のペールトーンをまとう。

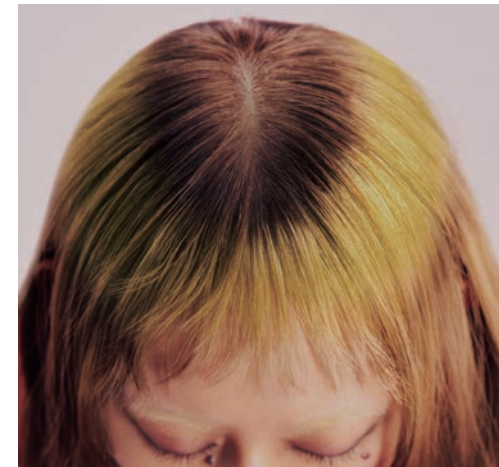
HAIR COLOR KEYWORDS

CONTRAST VEIL BEIGE

by Kento Mihata (sheta)

自由に変わる時代の、ベージュコントラスト革命

引き続きトレンドのY2Kムード。そこにグランジのテイストや、ゴシックのテイストをMIXするのが今の気分。ハイトーンブームが少し落ち着いてきた今、ブラウンやベージュをベースに、ネオンカラーをポイントでオン。アクセサリのようにファッションの一部として自由に楽しむことのできるストリートでプレイフルなカラーをレコメンド。



Ray
BEAMS

Ray BEAMS SEASONAL FASHION THEME

MODERN ROMANCE

26年春夏のテーマは、“Modern Romance (モダンロマンス)”。ドリーミーでロマンティックなムードを、モダンでベーシックなアイテムと組み合わせることで、甘さの中に洗練した雰囲気を感じ、新しいフェミニンスタイルを提案。

FASHION KEYWORDS

SHIRT

シアーに纏う、シャツの軽やかな再構築

ベーシックなシャツが、シアー素材や柔らかなカラーで刷新。ブルーやピンク、ストライプの爽やかさに透け感を加えることで、端正さの中に抜け感を演出する。オンにもオフにも馴染むミニマルなシルエットは、幅広いスタイリングに対応。クラシックとフェミニンを軽やかに融合する、新時代のベーシックが、モダンロマンスにはマストアイテム。



SHIRT¥15,950
BY RAY BEAMS

SHIRT¥12,100
BY RAY BEAMS

SHIRT¥13,200
BY RAY BEAMS

SHIRT¥13,200
BY RAY BEAMS

DRESS¥15,400
BY RAY BEAMS



DRESS¥15,400
BY RAY BEAMS



TANK TOP¥28,600
BY P.A.M. * RAY BEAMS



DRESS¥15,400
BY RAY BEAMS
SNEAKERS¥11,800
BY CASSELLINI

FASHION KEYWORDS

MODERN DOT

クラシックを遊ぶ、モダンドットの新たな法則

レトロなドット柄が、今季は都会的な洗練をまとって進化。ノスタルジックなパターンに透け感やシャープなシルエットを掛け合わせることで、甘さの中に知性を感じさせるバランスに。スカーフやシューズなど小物で取り入れることで、スタイリングに遊び心をプラス。クラシックを再解釈した、新時代フェミニンの象徴。



SHOES¥20,900
BY RAY BEAMS

GILET¥16,500
BY RAY BEAMS



TOP¥9,800
BY RAY BEAMS



DRESS¥15,400
BY RAY BEAMS



BEANIE¥5,500
BY RAY BEAMS

FASHION KEYWORDS

BOLD FRILL

甘さを武器に、フリルは大胆に進化する

フリルディテールが、今季はより大胆で力強い存在へ。繊細な素材感に構築的なフォルムを加えることで、ロマンティックな甘さを超えたモードな印象を演出。ブラックやニュアンスカラーで取り入れることで、華やかさと洗練を両立。フリルは可愛いだけでなく、自分らしい強さを表現する新たなキーワード。



SHIRT¥12,100
CAMISOLE¥11,000
SKIRT¥13,200
ALL BY RAY BEAMS



CAMISOLE¥11,000
BEANIE¥4,950
BY RAY BEAMS
TANKTOP¥22,550
BY YUHAN WANG
PANTS¥50,050
BY TAOTTAO

NEXT VISION

「トレンド」は、従うものじゃなく、操るもの。

誰もが欲しがるトレンドのアイテム。それを、ただ身につけるだけではなく、ファッションのトータルバランスをより格上げしてくれるあなただけの「ヘアカラー」を味方にトレンドを乗りこなして。ヘアカラーに“トレンド”を取り入れたら、手持ちの服も、そしていつもの自分も、こんなにも新しく生まれ変わる。トレンドヘア×ファッションを武器に、自分らしくストリートを生き抜く最高にファッションブルな鑑を手に入れよう。



CARDIGAN ¥30,800 BODYSUIT ¥25,300
BY ANDERSSON BELL + RAY BEAMS
PANTS ¥50,050 BY TAOTAO
NECKLACE ¥19,250 BRACELET ¥10,450
BY HYPNOTIZE/RAY BEAMS SHINJUKU
EARRINGS STYLIST'S OWN

多彩なニュアンスが溶け合う グラデーションカラー

ベビーバングと顔まわりに独立したレイヤーを効かせたカットに、イエローブラウンからライムイエロー、シアーパージュ、コーラルブラウンへとつながるグラデーションカラーをオン。やりすぎない絶妙なデザインで、モダンでミニマルなシルエットのファッションに自然に馴染みながら、個性を引き出す。

COLOR

Bleach: ブロンダーブレックスH

Color:

- ① 8/00 : 8/3 = 4 : 1 (ox3%)
- ② 8/3 (ox6%)
- ③ (10/00 : 10/16 = 5 : 1) : クリア=1 : 1 (ox3%)
- ④ 8/97 : クリア=1 : 1 (ox3%)
- ⑤ (8/00 : 8/4 = 3 : 1) : クリア=1 : 1 (ox3%)
- ⑥ 8/4 : 8/00 = 2 : 1 (ox4.5%)

sheta

HAIR STYLIST: Kento Mihata

@SHETA_MIHATA

MODEL: Eran Mochizuki

Ray BEAMS Buyer @2SLANDY_

ブロンダー ブレックスH **[医薬部外品]**

※使用上の注意をよく読んで、正しくお使いください。

※過硫酸塩配合の製品でかぶれたことのある方には絶対に使用しないでください。

※本品は過硫酸塩配合の製品で、アレルギー反応をおこすことがあります。



TANKTOP¥9,020 T-SHIRT¥7,920
SKIRTY¥13,750 ALL BY RAY BEAMS
SILVER NECKLACE¥15,950 BY HYPNOTIZE +
RAY BEAMS STONE NECKLACE¥22,000
BY LEVENS JEWELS/RAY BEAMS SHINJUKU

TOP¥24,200 BY YUHAN WANG
BELT¥8,800 BY RAY BEAMS
CLEAR NECKLACE¥38,500
BY LEVENS JEWELS/RAY BEAMS SHINJUKU
OTHER NECKLACE STYLIST'S OWN

テラコッタロゼが引き出す深みと 透明感のワントーンカラー

甘さと品の両立を狙ったテラコッタロゼ。ブラウンの深みとロゼのニュアンスを重ね、そこに透明感とやわらかさを加えた印象に。ポプのツヤを活かしたナチュラルな動きとともに、“Modern Romance”の世界観には欠かせない、シンプルなカットソーファッションでエフォートレスな空気をまとう。

COLOR
8/5 : 8/4 : 12/18=3 : 1 : 3 (ox3%)

HEIMER
HAIR STYLIST: Ryota Nomoto
@HEIMER.NOMOTO

MODEL: Moeka Mizuno
BEAMS IKEBUKURO shop staff
@Z.MOE

あいまいなピンクラベンダーに 潜ませたエッジなニュアンスカラー

ピンクラベンダーのやわらかなカラーにブラウンのローライトを重ね、ガーリーな中にさりげないスパイシーさをプラス。顔周りに前上がりレイヤーを入れることで目元を引き立て、短めの前髪で印象的なバランスに。洗練されたスイートさやガーリーさをまとったヘアに、あえてタイトなシルエットのタンクトップを合わせることで、トータルイメージで“Modern Romance”を完成させる。

COLOR
Bleach: ブロンダーブレックスH
Color: 8/68 : 10/95=5 : 1 (ox3%)
ローライト 9/76 : 8/76=10 : 1 (ox3%)

Lil Raum
HAIR STYLIST: Takuma
@LIL_TAKUMA.HAIR

MODEL: Mitsuki Tachi
Ray BEAMS SHINJUKU shop staff
@MICKY011M

ブロンダー ブレックスH [医薬部外品]
※使用上の注意をよく読んで、正しくお使いください。
※過硫酸塩配合の製品でかぶれたことのある方には絶対に使用しないでください。
※本品は過硫酸塩配合の製品で、アレルギー反応をおこすことがあります。

CATCH THE NEW WAVE

美発色カラー「コレストン」

どこまでもこだわりぬいた発色。

狙い通りの色表現と8週間の色持ちを追求したコレストン パーフェクト +で新時代のヘアカラーをあなたの手で!

コレストン パーフェクト+【医薬部外品】

※使用上の注意をよく読んで正しくお使いください。

※ヘアカラーでかぶれたことのある方には絶対に使用しないでください。

※ご使用前には毎回必ず皮膚アレルギー試験（パッチテスト）をしてください。



KOLESTON PERFECT⁺

ウエラプロフェッショナル | <https://www.wella.co.jp>

C0799